

## GEMINIBROKER ponúka 2-generačný rodinný dom v obci Szendrő

**28 500 €**



Kraj:	Borsod-Abaúj-Zemplén
Okres:	Edelényi
Obec:	Szendrő
Ulica:	-
Druh:	Domy
Typ domu:	Rodinný dom
Typ:	Predaj
Úžitková plocha:	150 m <sup>2</sup>

### PODROBNÉ INFORMÁCIE

Status:	aktívne	El. napätie:	230V
Vlastníctvo:	osobné	Parkovanie:	áno
Stav:	pôvodný	Voda:	verejný vodovod
Celková plocha:	90 m <sup>2</sup>	Krb:	áno
Úžitková plocha:	150 m <sup>2</sup>	Garáž:	áno
Plocha pozemku:	102 m <sup>2</sup>	Inžinierske siete:	áno
Zastavaná plocha:	90 m <sup>2</sup>	Kanalizácia:	áno
Podlahová plocha:	90 m <sup>2</sup>	Plyn:	áno
Počet podlaží:	2	Internet:	áno - káblový rozvod
Počet izieb:	3	Materiál:	Zmiešané
Balkón:	áno	Zateplený objekt:	nie
Kúpeľňa:	áno	Terasa:	nie
Počet kúpeľní:	2	Vykurovanie:	vlastné - plyn
Káblová televízia:	áno		

### POPIS NEHNUTEĽNOSTI

GEMINIBROKER Vám ponúka 2-generačný rodinný dom v obci Szendrő so 102m<sup>2</sup> pozemkom. Táto nehnuteľnosť pozostáva z 2 bytových jednotiek so samostatným vchodom a je spojená ešte s ďalšími 2 bytovými jednotkami - tie však nie sú súčasťou ponuky. Na predaj je jedna polovica nehnuteľnosti (podľa foto). Na spodnom podlaží sa nachádza jedna izba, veľká priestranná kuchyňa a chodba,

odkiaľ je vchod do komory a kúpeľne s WC - tú je však potrebné rekonštruovať. Tiež je tu vytvorené schodisko cez ktoré je možné sa dostať na horné podlažie. Na hornom podlaží sa nachádzajú 2 izby (jedna je s balkónom), kuchyňa a kúpeľňa s vaňou a WC. Ak by bolo schodisko zrušené vznikla by na hornom podlaží komora/špajza navyše. V dome sú drevené okná, vchodové dvere sú však plastové. Podlahy sú betónové + dlažba a parkety. Kúrenie je na dolnom podlaží zabezpečené pieckou na tuhé palivo a na hornom podlaží sú plynové gamatky. Všetky inžinierske siete sú zavedené: obecná voda, elektrina, plyn aj kanalizácia. Na pozemku sa nachádza aj garáž s montážnou jamou. Nehnutelnosť sa nachádza mimo hlavnej cesty v meste Szendrő, ktoré má dobrú občiansku vybavenosť, nachádza sa tu škola, škôlka, pošta, obchody, železiarstvo, bankomat, čerpacia stanica, pekáreň, cukráreň, detské ihrisko, výhliadková veža. Neďaleko obce sa nachádza obľúbená vodná nádrž Rakaca či zatopený lom v Rudabányi a mnoho ďalších turistických možností. Szendrő je od Košíc vzdialené necelých 70km, po rovnej a dobrej ceste, čiže cesta autom môže trvať len 1 hodinu. Od hraničného priechodu Hostővce/Turňa nad Bodvou je mesto Szendrő vzdialené necelých 30km.

Cena 28 500 €

Cena je vrátane všetkých poplatkov realitnej kancelárie, nákladov na práve služby a vkladu do katastra a odovzdanie listu vlastníctva, asistencie prepisov energií a iných služieb podľa dohody a podľa potrieb nového majiteľa aj po odovzdaní nehnuteľnosti. Samozrejmosťou je aj pomoc pri vybavení pobytovej karty - LAKCÍM KARTY. Makléri realitnej kancelárie Vám radi pomôžu pri vybavovaní administratívnych záležitostí aj po predaji. Nenecháme Vás samých v cudzej krajine. Na nás sa VŽDY môžete s dôverou obrátiť.

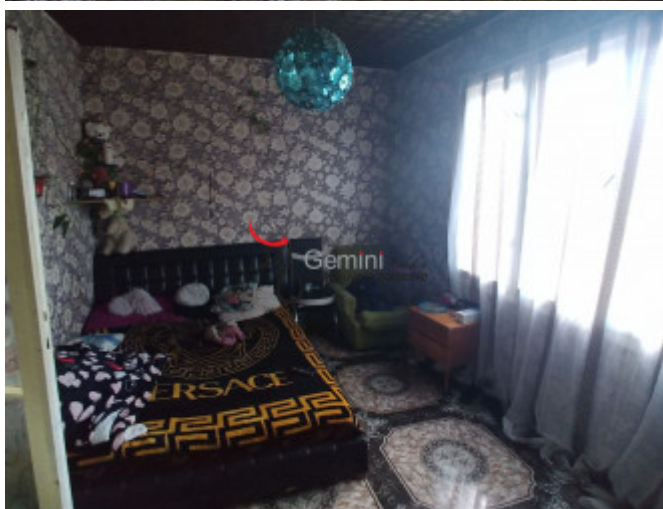
**OBHLIADKY SÚ MOŽNÉ AJ V ČASE OBMEDZENÍ NA HRANICI!**

V prípade, že Vás táto ponuka zaujala, kontaktujte makléra na tel. čísle + 421 908108208 (ak nedvíham, zavolám Vám späť), kde obdržíte ďalšie informácie a dohodnite si termín obhliadky tejto nehnuteľnosti. V cene nehnuteľnosti sú zahrnuté všetky služby a poplatky týkajúce sa prevodu nehnuteľnosti na katastrálnom úrade, ako aj odborný právny servis advokátskej kancelárie a notára. Pre financovanie Vašej nehnuteľnosti Vám bezplatne poradia naši špecialisti v oblasti hypoték a poistenia.

Vyberte si z našich najnovších ponúk na [www.geminibroker.sk](http://www.geminibroker.sk)

Beszélünk magyarul is ..-

+36 20 39 797 69



## REALITNÝ MAKLÉR

Maklér:

Lucia - ingatlan

Telefón:

+421905177704, +36203979769

E-mail:

info@geminibroker.sk

